



Unimed 

Guia de aplicação da  
**essência**  
Unimed

MS.165 - V.01 - Jan/2026

©2026 Confederação Nacional das Cooperativas Médicas – Unimed do Brasil

É proibida a reprodução total ou parcial deste material, para qualquer finalidade, sem autorização por escrito da Unimed do Brasil.

### Diretoria Executiva **Gestão 2025–2029**

<b>Omar Abujamra Junior</b>	Presidente
<b>Paulo Roberto Fernandes Faria</b>	Vice-presidente e Governança Sistêmica
<b>Danúbio Antônio de Oliveira</b>	Diretor de Administração e Finanças
<b>Gualter Lisboa Ramalho</b>	Diretor de Mercado e Marketing
<b>Marcos de Almeida Cunha</b>	Diretor de Gestão de Saúde, Regulação e Eventos
<b>Claudio Laudares Moreira</b>	Diretor de Intercâmbio, Rede e Recursos Próprios
<b>Márcio Pizzato</b>	Diretor de Desenvolvimento de Novos Negócios

#### **Texto e revisão**

Área de Comunicação da Unimed do Brasil

#### **Projeto gráfico e diagramação**

Área de Marketing da Unimed do Brasil

#### **Realização**



#### **Unimed do Brasil – Confederação Nacional das Cooperativas Médicas**

Alameda Santos, 1.827 – 10º andar – São Paulo/SP – Brasil – CEP 014019-909 – Telefone: 55 11 3265-4000 – [www.unimed.coop.br](http://www.unimed.coop.br)

# Sumário

Apresentação.....	4
<b>1.</b> O que é a Essência Unimed.....	5
<b>2.</b> O papel da Essência no dia a dia .....	7
<b>3.</b> Por que usar o conceito sistêmico?.....	9
<b>4.</b> Crença e Propósito: qual a diferença.....	12
<b>5.</b> A importância da adesão aos Projetos Institucionais da Unimed do Brasil.....	14
<b>6.</b> Vínculo comum às iniciativas do Sistema Unimed .....	16
<b>7.</b> Disseminar e implementar a Essência.....	18
<b>8.</b> A Essência na Gestão de Pessoas .....	21
<b>9.</b> Perenidade da Essência.....	26
<b>10.</b> Conclusão.....	28
<b>11.</b> Anexos .....	29

<b>1.</b> O que é a Essência Unimed	<b>2.</b> O papel da Essência no dia a dia	<b>3.</b> Por que usar o conceito sistêmico?	<b>4.</b> Crença e Propósito: qual a diferença	<b>5.</b> A importância da adesão aos Projetos Institucionais da Unimed do Brasil	<b>6.</b> Vínculo comum às iniciativas do Sistema Unimed	<b>7.</b> Disseminar e implementar a Essência	<b>8.</b> A Essência na Gestão de Pessoas	<b>9.</b> Perenidade da Essência	<b>10.</b> Conclusão	<b>11.</b> Anexos	4
--	---	---	--	---	--	--	--	--	-------------------------	----------------------	---

## APRESENTAÇÃO

### Cuidar está na nossa essência.

Mais que uma declaração institucional, a Essência Unimed é o ponto de partida que conecta nossa história, nossas escolhas e o futuro que queremos construir juntos.

Ela expressa nossa forma de existir e agir, traduzindo o propósito que nos move e as crenças que sustentam cada decisão.

Criada a partir do Planejamento Estratégico Sistêmico, em 2021, a Essência substitui o conceito individual da identidade organizacional de “missão, visão e valores”, oferecendo um olhar mais humano e cooperativo sobre quem somos e o que representamos.

Este *Guia de Aplicação da Essência Unimed* foi desenvolvido para apoiar dirigentes, gestores, médicos cooperados e colaboradores na vivência cotidiana da nossa identidade.

Ele reúne conceitos, orientações e exemplos práticos de como transformar a Essência em atitude, garantindo coerência, perenidade e força para nossa marca em todas as regiões do país.

Porque, quando compartilhamos uma mesma Essência, fortalecemos a nossa presença nacional e reafirmamos o nosso compromisso com o cuidado e a valorização da vida.

Boa leitura!



<b>1.</b>	<b>2.</b>	<b>3.</b>	<b>4.</b>	<b>5.</b>	<b>6.</b>	<b>7.</b>	<b>8.</b>	<b>9.</b>	<b>10.</b>	<b>11.</b>	
O que é a Essência Unimed	O papel da Essência no dia a dia	Por que usar o conceito sistêmico?	Crença e Propósito: qual a diferença	A importância da adesão aos Projetos Institucionais da Unimed do Brasil	Vínculo comum às iniciativas do Sistema Unimed	Disseminar e implementar a Essência	A Essência na Gestão de Pessoas	Perenidade da Essência	Conclusão	Anexos	5



## 1. O que é a Essência Unimed

*Saiba mais sobre esse conceito sistêmico da marca Unimed que substitui a missão, visão e valores do Sistema, constituída por quatro elementos únicos.*

### **Essência Unimed. Nossa identidade é o que nos faz ir além.**

Nossa essência é o que nos faz ser quem somos. Nossa identidade cultural enquanto organização. O que nos torna únicos.

A Essência Unimed é o conjunto formado pelas **crenças** que expressam nossa visão de mundo e nos inspiram no cuidado com a vida; pelo nosso **propósito** de cooperar para que as pessoas possam viver mais e melhor; pelos **princípios** e **valores** que orientam tudo o que fazemos.

Em todos os cantos do Brasil onde estamos presentes, a Essência Unimed nos une, marca a nossa diferença e impulsiona a nossa evolução para sermos cada vez melhores.

<b>1.</b>	O que é a Essência Unimed
<b>2.</b>	O papel da Essência no dia a dia
<b>3.</b>	Por que usar o conceito sistêmico?
<b>4.</b>	Crença e Propósito: qual a diferença
<b>5.</b>	A importância da adesão aos Projetos Institucionais da Unimed do Brasil
<b>6.</b>	Vínculo comum às iniciativas do Sistema Unimed
<b>7.</b>	Disseminar e implementar a Essência
<b>8.</b>	A Essência na Gestão de Pessoas
<b>9.</b>	Perenidade da Essência
<b>10.</b>	Conclusão
<b>11.</b>	Anexos

## CRENÇAS

São ideias em que acreditamos e que expressam a importância de nossa atividade para a sociedade. Unem as pessoas em torno de uma causa comum e são a nossa inspiração.

*A vida é o bem maior do ser humano.*

*A vida boa deve ser possível para todos.*

*Saúde é condição essencial para uma vida boa.*

*A vida só acontece na cooperação, na natureza e em sociedade.*

## PROPÓSITO

É o que nos move, o impacto positivo que buscamos alcançar com nossas crenças. É a grande fonte de mobilização, engajamento e alinhamento de todas as nossas relações.

*Promover saúde e qualidade de vida em nossas cidades por meio do cooperativismo médico e do conhecimento em saúde, para que o maior número de pessoas possa viver mais e melhor.*

## PRINCÍPIOS

São os padrões de conduta, as diretrizes que orientam a tomada de decisões e a gestão dos relacionamentos, garantindo o bom desempenho de nossa organização.

- *Atratividade para os médicos*
- *Pessoas*
- *Sustentabilidade*
- *Conhecimento*
- *Visão sistêmica*
- *Inovação*
- *Agilidade*
- *Princípios cooperativistas*

## VALORES

São guias que definem nosso comportamento interna e externamente.

- *Integridade*
- *Respeito*
- *Solidariedade*
- *Espírito cooperativista*

<b>1.</b> O que é a Essência Unimed	<b>2.</b> O papel da Essência no dia a dia	<b>3.</b> Por que usar o conceito sistêmico?	<b>4.</b> Crença e Propósito: qual a diferença	<b>5.</b> A importância da adesão aos Projetos Institucionais da Unimed do Brasil	<b>6.</b> Vínculo comum às iniciativas do Sistema Unimed	<b>7.</b> Disseminar e implementar a Essência	<b>8.</b> A Essência na Gestão de Pessoas	<b>9.</b> Perenidade da Essência	<b>10.</b> Conclusão	<b>11.</b> Anexos
--	---	---	---	--	---	--	--	-------------------------------------	-------------------------	----------------------



## 2. O papel da Essência no dia a dia

*Como ela inspira e orienta as práticas de gestão, o cuidado com as pessoas e a tomada de decisão em todos os níveis.*

A Essência não é um conceito para ser lembrado apenas em reuniões estratégicas. Ela deve ser vivida e percebida em cada atitude, decisão e relação construída dentro e fora das Unimed.

No cotidiano, a Essência atua como uma bússola, orientando a forma como lideramos, cuidamos das pessoas e conduzimos nossos negócios. É ela que dá sentido à estratégia, inspira inovação e garante a coerência entre o que dizemos e o que entregamos.

### **A Essência nas decisões**

Quando uma Unimed toma decisões orientadas por suas Crenças, Princípios e Valores, ela assegura que cada escolha esteja alinhada ao nosso propósito comum. Assim, a Essência se torna um critério para definir prioridades, avaliar parcerias e validar projetos.

<b>1.</b>	<b>2.</b>	<b>3.</b>	<b>4.</b>	<b>5.</b>	<b>6.</b>	<b>7.</b>	<b>8.</b>	<b>9.</b>	<b>10.</b>	<b>11.</b>	
O que é a Essência Unimed	O papel da Essência no dia a dia	Por que usar o conceito sistêmico?	Crença e Propósito: qual a diferença	A importância da adesão aos Projetos Institucionais da Unimed do Brasil	Vínculo comum às iniciativas do Sistema Unimed	Disseminar e implementar a Essência	A Essência na Gestão de Pessoas	Perenidade da Essência	Conclusão	Anexos	



Exemplo: ao decidir implementar um novo programa de saúde, perguntamos:

- Essa escolha promove saúde e qualidade de vida?
- Está alinhada ao cooperativismo médico e à sustentabilidade do negócio?

### **A Essência nas relações**

Ela também orienta comportamentos e fortalece vínculos. Inspirar-se na Essência é praticar o respeito, a solidariedade e o espírito cooperativista, tanto entre colegas de trabalho quanto nas relações com médicos, clientes e comunidades em que estamos inseridos.

Quando cada pessoa age de acordo com a Essência, toda a organização se torna mais coesa, humana e confiável.

### **A Essência como ferramenta de autonomia**

Por ser um conteúdo inspirador e norteador, a Essência dá autonomia às pessoas. Ela capacita dirigentes, gestores e colaboradores a decidir e agir em nome da Unimed, mesmo diante de contextos diversos, porque oferece um referencial ético e estratégico comum.

### **A Essência como elo entre cultura, estratégia e marca**

A Essência conecta, ainda, a cultura que cultivamos, a estratégia que planejamos e executamos, e a marca que o público reconhece. É o que garante consistência na experiência Unimed, seja no atendimento médico, nas campanhas de comunicação ou nas decisões corporativas.

Quando a Essência está presente em nossas ações, nossa identidade cultural é percebida pelos públicos com quem nos relacionamos. É isso que faz da Unimed uma marca que inspira confiança e admiração.

<b>1.</b>	<b>2.</b>	<b>3.</b>	<b>4.</b>	<b>5.</b>	<b>6.</b>	<b>7.</b>	<b>8.</b>	<b>9.</b>	<b>10.</b>	<b>11.</b>	9
O que é a Essência Unimed	O papel da Essência no dia a dia	Por que usar o conceito sistêmico?	Crença e Propósito: qual a diferença	A importância da adesão aos Projetos Institucionais da Unimed do Brasil	Vínculo comum às iniciativas do Sistema Unimed	Disseminar e implementar a Essência	A Essência na Gestão de Pessoas	Perenidade da Essência	Conclusão	Anexos	



### 3. Por que usar o conceito sistêmico?

*Uma abordagem contemporânea coletiva que substitui o modelo tradicional por um sistema integrado, alinhado ao cooperativismo, a fim de fortalecer a marca Unimed, que é única.*

Geralmente, as empresas definem sua identidade institucional a partir de três pilares: missão, visão e valores. Mas a sociedade atual trouxe novas demandas para as organizações e, hoje, o que diferencia uma instituição é a autenticidade com que ela expressa seu propósito, e a coerência entre o que acredita, faz e comunica.

Foi com esse entendimento que o Sistema Unimed, ao iniciar o Planejamento Estratégico Sistêmico, em 2021, evoluiu para um conceito mais contemporâneo e alinhado ao nosso modelo cooperativista e que respeita a singularidade de cada cooperativa: a Essência Unimed.

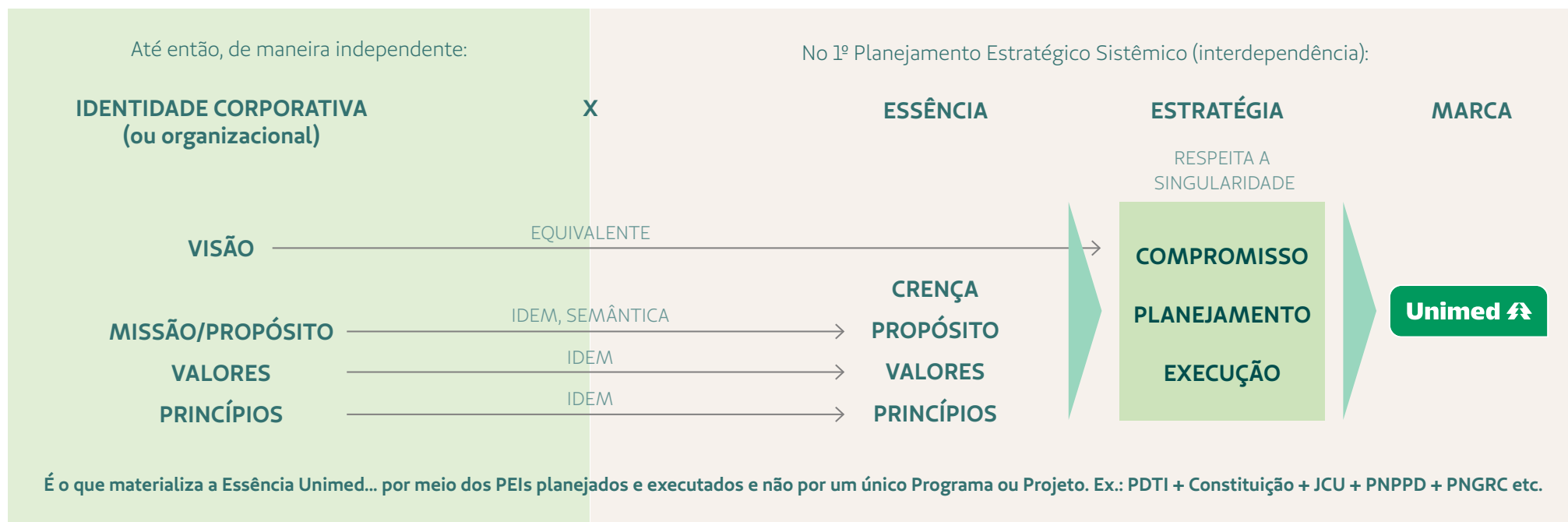
Índice	<b>1.</b> O que é a Essência Unimed	<b>2.</b> O papel da Essência no dia a dia	<b>3.</b> Por que usar o conceito sistêmico?	<b>4.</b> Crença e Propósito: qual a diferença	<b>5.</b> A importância da adesão aos Projetos Institucionais da Unimed do Brasil	<b>6.</b> Vínculo comum às iniciativas do Sistema Unimed	<b>7.</b> Disseminar e implementar a Essência	<b>8.</b> A Essência na Gestão de Pessoas	<b>9.</b> Perenidade da Essência	<b>10.</b> Conclusão	<b>11.</b> Anexos	10
--------	--	---	---	---	--	---	--	--	-------------------------------------	-------------------------	----------------------	----

## De identidade corporativa à Essência compartilhada

Cada Unimed, historicamente, definia suas próprias missão, visão e valores. O novo método reconheceu a importância dessa individualidade, mas trouxe uma proposta de unidade sistêmica: se temos uma marca única, precisamos também de uma Essência comum, capaz de conectar nossas histórias e fortalecer nossa presença nacional.

Assim, todas as Unimeds do país compartilham uma única Essência e, a partir dela, constroem seus compromissos locais, que expressam seus objetivos e particularidades regionais. Esse movimento não elimina a autonomia das Singulares e Federações; pelo contrário, a fortalece, pois oferece uma base sólida para que cada uma construa seu compromisso e sua estratégia a partir de uma identidade robusta e que nos torna únicos.

O modelo da Essência Unimed substitui o tripé “missão, visão e valores” com uma estrutura mais integrada e viva:



Fonte: elaborado pela Gestão Estratégica da Unimed do Brasil (set/2025)

<b>1.</b>	<b>2.</b>	<b>3.</b>	<b>4.</b>	<b>5.</b>	<b>6.</b>	<b>7.</b>	<b>8.</b>	<b>9.</b>	<b>10.</b>	<b>11.</b>	11
O que é a Essência Unimed	O papel da Essência no dia a dia	Por que usar o conceito sistêmico?	Crença e Propósito: qual a diferença	A importância da adesão aos Projetos Institucionais da Unimed do Brasil	Vínculo comum às iniciativas do Sistema Unimed	Disseminar e implementar a Essência	A Essência na Gestão de Pessoas	Perenidade da Essência	Conclusão	Anexos	



## **Não é sobre o que dizemos, é sobre o que fazemos e como fazemos.**

Essa mudança traduz uma evolução natural do Sistema Unimed, que cresce mantendo sua identidade cooperativa, mas também se adapta às transformações da sociedade e da gestão contemporâneas. É um passo que reforça nossa coerência e diferencia a Unimed como uma marca genuinamente humana, colaborativa e guiada por propósito.

<b>1.</b>	<b>2.</b>	<b>3.</b>	<b>4.</b>	<b>5.</b>	<b>6.</b>	<b>7.</b>	<b>8.</b>	<b>9.</b>	<b>10.</b>	<b>11.</b>	12
O que é a Essência Unimed	O papel da Essência no dia a dia	Por que usar o conceito sistêmico?	Crença e Propósito: qual a diferença	A importância da adesão aos Projetos Institucionais da Unimed do Brasil	Vínculo comum às iniciativas do Sistema Unimed	Disseminar e implementar a Essência	A Essência na Gestão de Pessoas	Perenidade da Essência	Conclusão	Anexos	



## 4. Crença e Propósito: qual a diferença

*Dois elementos que se complementam e dão sentido à nossa atuação.*

Dentro da Essência Unimed, **Crença e Propósito** são dois pilares fundamentais e complementares, assim como princípios e valores. Ambos expressam o que orienta a nossa existência como Sistema, mas fazem isso em níveis diferentes: um revela em que acreditamos, o outro mostra por que existimos.

As **Crenças** são as ideias que moldam nossa visão de mundo, a forma como entendemos a vida e o papel da saúde e da nossa atuação na sociedade. São verdades que sustentam nossas decisões e que inspiram o comportamento coletivo. Elas estão na raiz das nossas escolhas, mesmo antes de qualquer plano ou estratégia.

<b>1.</b>	<b>2.</b>	<b>3.</b>	<b>4.</b>	<b>5.</b>	<b>6.</b>	<b>7.</b>	<b>8.</b>	<b>9.</b>	<b>10.</b>	<b>11.</b>	
O que é a Essência Unimed	O papel da Essência no dia a dia	Por que usar o conceito sistêmico?	Crença e Propósito: qual a diferença	A importância da adesão aos Projetos Institucionais da Unimed do Brasil	Vínculo comum às iniciativas do Sistema Unimed	Disseminar e implementar a Essência	A Essência na Gestão de Pessoas	Perenidade da Essência	Conclusão	Anexos	

## Nossas Crenças

*A vida é o bem maior do ser humano.*

*A vida boa deve ser possível para todos.*

*Saúde é condição essencial para uma vida boa.*

*A vida só acontece na cooperação, na natureza e em sociedade.*

Essas ideias dão sentido ao nosso modo de pensar e sustentam a cultura do cooperativismo médico.

O **Propósito** é o motivo de existir da Unimed, é a tradução prática das nossas Crenças em ação. Ele define o impacto que queremos gerar no mundo e o legado que buscamos deixar.

## Nosso Propósito

*Promover saúde e qualidade de vida em nossas cidades, por meio do cooperativismo médico e do conhecimento em saúde, para que o maior número de pessoas possa viver mais e melhor.*

O Propósito é a força que inspira nossos projetos, decisões e relações.

- Quando uma equipe cria um novo projeto de saúde preventiva, ela parte da Crença de que “saúde é condição essencial para uma vida boa” e concretiza isso ao cumprir o Propósito de “promover saúde e qualidade de vida”.
- Quando uma cooperativa investe em formação médica e em inovação, ela reafirma a Crença de que “a vida só acontece na cooperação e no conhecimento”.
- Quando uma ação social busca ampliar o acesso ao cuidado, ela expressa o mesmo princípio: “a vida boa deve ser possível para todos”.

Em todos esses exemplos, as Crenças dão o sentido, e o Propósito dá o direcionamento.



<b>1.</b> O que é a Essência Unimed	<b>2.</b> O papel da Essência no dia a dia	<b>3.</b> Por que usar o conceito sistêmico?	<b>4.</b> Crença e Propósito: qual a diferença	<b>5.</b> A importância da adesão aos Projetos Institucionais da Unimed do Brasil	<b>6.</b> Vínculo comum às iniciativas do Sistema Unimed	<b>7.</b> Disseminar e implementar a Essência	<b>8.</b> A Essência na Gestão de Pessoas	<b>9.</b> Perenidade da Essência	<b>10.</b> Conclusão	<b>11.</b> Anexos
--	---	---	---	--	---	--	--	-------------------------------------	-------------------------	----------------------



## 5. A importância da adesão aos Projetos Institucionais da Unimed do Brasil

*A Essência em ação: o alinhamento estratégico que faz nossas iniciativas ganharem escala e relevância nacional.*

Os projetos institucionais da Unimed do Brasil mostram como colocar a Essência em ação, de forma colaborativa e com impacto nacional.

Esses projetos são instrumentos estratégicos de integração sistêmica: transformam a Essência em ação, conectando cooperativas de todo o país em torno de metas e iniciativas locais que expressam o mesmo propósito – promover saúde e qualidade de vida por meio do cooperativismo médico e do conhecimento em saúde.

As ações são sempre coordenadas pela Unimed do Brasil e construídas em conjunto com as Federações e Singulares, para fortalecer o Sistema em áreas prioritárias como assistência à saúde, sustentabilidade, inovação, governança e marca.

Eles traduzem o Mapa Estratégico do Sistema Unimed em programas e frentes de trabalho concretos, com resultados para cooperados, clientes, imprensa, comunidades, entidades representativas, órgãos reguladores, Poder Público e os demais entes com quem nos relacionamos.

**Acesse o site UB com você para conhecer iniciativas e projetos da Confederação**  
<https://www.unimed.coop.br/site/web/ubcomvoce>

<b>1.</b>	<b>2.</b>	<b>3.</b>	<b>4.</b>	<b>5.</b>	<b>6.</b>	<b>7.</b>	<b>8.</b>	<b>9.</b>	<b>10.</b>	<b>11.</b>	
O que é a Essência Unimed	O papel da Essência no dia a dia	Por que usar o conceito sistêmico?	Crença e Propósito: qual a diferença	A importância da adesão aos Projetos Institucionais da Unimed do Brasil	Vínculo comum às iniciativas do Sistema Unimed	Disseminar e implementar a Essência	A Essência na Gestão de Pessoas	Perenidade da Essência	Conclusão	Anexos	



## Por que aderir é tão importante

*A adesão aos projetos da Unimed Brasil garante coerência e perenidade à estratégia do Sistema.*

Os principais benefícios incluem:

- Alinhamento estratégico: assegura que as ações locais reflitam o propósito e os princípios do Sistema Unimed.
- Integração sistêmica: permite compartilhar soluções, boas práticas e ganhos de escala.
- Fortalecimento da marca: amplia a visibilidade e a consistência da Unimed no cenário nacional.
- Sustentabilidade e inovação: impulsiona a evolução contínua do modelo cooperativista e assistencial.
- Reconhecimento institucional: reforça a credibilidade e a confiança dos públicos internos e externos.

Dessa forma, ampliamos o alcance do trabalho desenvolvido em cada cooperativa, trazendo benefícios reputacionais para a marca de forma geral.

<b>1.</b>	<b>2.</b>	<b>3.</b>	<b>4.</b>	<b>5.</b>	<b>6.</b>	<b>7.</b>	<b>8.</b>	<b>9.</b>	<b>10.</b>	<b>11.</b>	
O que é a Essência Unimed	O papel da Essência no dia a dia	Por que usar o conceito sistêmico?	Crença e Propósito: qual a diferença	A importância da adesão aos Projetos Institucionais da Unimed do Brasil	Vínculo comum às iniciativas do Sistema Unimed	Disseminar e implementar a Essência	A Essência na Gestão de Pessoas	Perenidade da Essência	Conclusão	Anexos	



## 6. Vínculo comum às iniciativas do Sistema Unimed

*Um fio condutor para conectar ideias, projetos e comunicações sob um mesmo discurso.*

O Sistema Unimed promove inúmeras iniciativas. São projetos, campanhas, eventos, programas de gestão, inovação, sustentabilidade e relacionamento que acontecem diariamente em todas as regiões do país.

Essa diversidade é uma das nossas maiores forças, pois reflete a capilaridade, o protagonismo local e o espírito cooperativista que nos diferencia. Para que todo esse movimento seja percebido como um esforço conjunto e coeso, é preciso um vínculo comum: um elemento que una, inspire e oriente. Esse elemento é a Essência Unimed.

<b>1.</b>	<b>2.</b>	<b>3.</b>	<b>4.</b>	<b>5.</b>	<b>6.</b>	<b>7.</b>	<b>8.</b>	<b>9.</b>	<b>10.</b>	<b>11.</b>	
O que é a Essência Unimed	O papel da Essência no dia a dia	Por que usar o conceito sistêmico?	Crença e Propósito: qual a diferença	A importância da adesão aos Projetos Institucionais da Unimed do Brasil	Vínculo comum às iniciativas do Sistema Unimed	Disseminar e implementar a Essência	A Essência na Gestão de Pessoas	Perenidade da Essência	Conclusão	Anexos	

## Como aplicar a Essência no dia a dia

Cada iniciativa deve ser analisada sob a ótica da Essência. Uma forma prática de fazer isso, é sempre perguntar:

- Essa ação reforça nossas Crenças?
- Está alinhada ao nosso Propósito?
- Reflete nossos Princípios e Valores?
- Contribui para os Objetivos do Mapa Estratégico do Sistema Unimed?
- Cumpre a governança regida pela Constituição do Sistema Cooperativo Unimed?

Quando cada Unimed entende que suas ações fazem parte de um contexto maior, o propósito deixa de ser um conceito e se transforma em vivência cotidiana.

O resultado é um Sistema Unimed com:

- Estratégias diferentes, mas direção única.
- Iniciativas diversas, mas sentido comum.
- Pessoas múltiplas, mas cultura compartilhada.

<b>1.</b> O que é a Essência Unimed	<b>2.</b> O papel da Essência no dia a dia	<b>3.</b> Por que usar o conceito sistêmico?	<b>4.</b> Crença e Propósito: qual a diferença	<b>5.</b> A importância da adesão aos Projetos Institucionais da Unimed do Brasil	<b>6.</b> Vínculo comum às iniciativas do Sistema Unimed	<b>7.</b> Disseminar e implementar a Essência	<b>8.</b> A Essência na Gestão de Pessoas	<b>9.</b> Perenidade da Essência	<b>10.</b> Conclusão	<b>11.</b> Anexos
--	---	---	--	---	--	--	--	--	-------------------------	----------------------



## 7. Disseminar e implementar a Essência

*Dicas e boas práticas de engajamento para colaboradores, cooperados e dirigentes.*

Implementar a Essência é um processo de cultura e engajamento, não apenas de divulgação. É fazer cada médico cooperado, colaborador, dirigente e parceiro reconhecer nela algo que o representa, e que inspire sua forma de cuidar e agir.

Índice	<b>1.</b> O que é a Essência Unimed	<b>2.</b> O papel da Essência no dia a dia	<b>3.</b> Por que usar o conceito sistêmico?	<b>4.</b> Crença e Propósito: qual a diferença	<b>5.</b> A importância da adesão aos Projetos Institucionais da Unimed do Brasil	<b>6.</b> Vínculo comum às iniciativas do Sistema Unimed	<b>7.</b> Disseminar e implementar a Essência	<b>8.</b> A Essência na Gestão de Pessoas	<b>9.</b> Perenidade da Essência	<b>10.</b> Conclusão	<b>11.</b> Anexos	19
--------	--	---	---	---	--	---	--	--	-------------------------------------	-------------------------	----------------------	----

## a. Comunicação

A comunicação é o principal veículo de disseminação da Essência e deve fazê-lo de forma simples, inspiradora e contínua.

Boas práticas:

- Utilizar linguagem acessível e emocional, que conecte as pessoas à mensagem.
- Contar histórias reais de cooperados, colaboradores e beneficiários que materializam a Essência Unimed no dia a dia.
- Incorporar os elementos da Essência (Crenças, Propósito, Princípios e Valores) em campanhas, discursos e eventos.
- Reforçar visualmente o vínculo com a marca Unimed, garantindo coerência estética e no tom de voz.

## b. Lideranças

Nenhuma transformação cultural acontece sem o exemplo das lideranças. Dirigentes, executivos e lideranças técnicas são os guardiões da Essência e sua postura e decisões definem o tom da cultura em cada cooperativa.

Como atuar:

- Considerar a Essência no planejamento estratégico.
- Garantir a coerência entre discurso e prática.

- Reconhecer publicamente comportamentos alinhados à Essência.
- Inspirar pelo exemplo, demonstrando em atitudes os valores que nos definem.

## c. Colaboradores

Os colaboradores traduzem a Essência em experiência. São eles que fazem a Unimed ser percebida como humana, confiável e comprometida com a vida. Por isso, precisam entender e se identificar com o propósito que orienta sua atuação.

Ações possíveis:

- Incluir a Essência no processo de integração de novos colaboradores (*onboarding*).
- Promover treinamentos e diálogos que conectem o trabalho de cada área ao Propósito da marca.
- Criar rituais de cultura (reuniões de propósito, murais de valores, premiações simbólicas).
- Estimular que cada colaborador reflita: “como o meu trabalho contribui para que mais pessoas vivam mais e melhor?”

A Essência também deve ser um referencial de decisão e comportamento, estando presente em processos de recrutamento e seleção, avaliações de desempenho e reconhecimento, planos de desenvolvimento e liderança, e indicadores de clima e cultura.

Índice	<b>1.</b> O que é a Essência Unimed	<b>2.</b> O papel da Essência no dia a dia	<b>3.</b> Por que usar o conceito sistêmico?	<b>4.</b> Crença e Propósito: qual a diferença	<b>5.</b> A importância da adesão aos Projetos Institucionais da Unimed do Brasil	<b>6.</b> Vínculo comum às iniciativas do Sistema Unimed	<b>7.</b> Disseminar e implementar a Essência	<b>8.</b> A Essência na Gestão de Pessoas	<b>9.</b> Perenidade da Essência	<b>10.</b> Conclusão	<b>11.</b> Anexos	20
--------	--	---	---	---	--	---	--	--	-------------------------------------	-------------------------	----------------------	----

## d. Cooperados

Quando os médicos cooperados compreendem que a Essência é também um reflexo do seu papel social e profissional, o discurso institucional ganha credibilidade e verdade.

Como engajá-los:

- Relacionar a Essência ao propósito médico de cuidar da vida.
- Mostrar como ela se expressa nas práticas assistenciais, na gestão do conhecimento e na cooperação entre colegas.
- Incluir o tema nos eventos de integração, assembleias, programas de desenvolvimento médico e materiais com foco nesse público.
- Adesão ao Programa de Gestão e Relacionamento com o Cooperado.

## e. Públicos externos

A forma como a Unimed comunica sua Essência ao público externo reforça a autenticidade da marca, e o público precisa perceber que o discurso se confirma nas práticas de cada cooperativa.

Diretrizes:

- Garantir coerência entre o que é comunicado e o que é entregue.
- Mostrar o impacto social e o legado cooperativo das Unimeds.
- Adotar narrativas que traduzam os valores humanos e coletivos da marca.
- Utilizar a Essência como base para o posicionamento institucional da Unimed em todo o território nacional.



<b>1.</b>	<b>2.</b>	<b>3.</b>	<b>4.</b>	<b>5.</b>	<b>6.</b>	<b>7.</b>	<b>8.</b>	<b>9.</b>	<b>10.</b>	<b>11.</b>	
O que é a Essência Unimed	O papel da Essência no dia a dia	Por que usar o conceito sistêmico?	Crença e Propósito: qual a diferença	A importância da adesão aos Projetos Institucionais da Unimed do Brasil	Vínculo comum às iniciativas do Sistema Unimed	Disseminar e implementar a Essência	A Essência na Gestão de Pessoas	Perenidade da Essência	Conclusão	Anexos	21



## 8. A Essência na Gestão de Pessoas

*Como integrar as quatro Competências Essenciais nos processos de recrutamento, desenvolvimento e avaliação.*

A Essência Unimed se revela, acima de tudo, nas pessoas. São as atitudes de cada colaborador e cooperado que traduzem, no cotidiano, as nossas crenças, valores e propósito.

Por isso, a Unimed estruturou um conjunto de Competências Essenciais, que representam o comportamento esperado de todos que fazem parte do Sistema. Essas competências alinham cultura e desempenho, servindo como base para os processos de recrutamento, desenvolvimento, avaliação e reconhecimento.

<b>1.</b>	O que é a Essência Unimed	<b>2.</b>	O papel da Essência no dia a dia	<b>3.</b>	Por que usar o conceito sistêmico?	<b>4.</b>	Crença e Propósito: qual a diferença	<b>5.</b>	A importância da adesão aos Projetos Institucionais da Unimed do Brasil	<b>6.</b>	Vínculo comum às iniciativas do Sistema Unimed	<b>7.</b>	Disseminar e implementar a Essência	<b>8.</b>	A Essência na Gestão de Pessoas	<b>9.</b>	Perenidade da Essência	<b>10.</b>	Conclusão	<b>11.</b>	Anexos
-----------	---------------------------	-----------	----------------------------------	-----------	------------------------------------	-----------	--------------------------------------	-----------	---	-----------	--	-----------	-------------------------------------	-----------	---------------------------------	-----------	------------------------	------------	-----------	------------	--------

## O que é uma competência

Uma competência é a combinação de conhecimentos, habilidades e atitudes aplicados na prática, de forma que gere resultados alinhados aos objetivos da organização.

As Competências Essenciais, portanto, não são apenas comportamentos desejados. São expressões da cultura Unimed e instrumentos que ajudam a garantir coerência entre o jeito de ser das pessoas e o jeito de ser da organização.

## As Competências Essenciais da Unimed



## Coopera para crescer

Cooperar é trabalhar em conjunto. Nascemos e nos unimos com esse propósito porque acreditamos que conectar os conhecimentos de cada pessoa contribui para o crescimento sustentável do Sistema Unimed.

Compartilhamos conhecimento, confiamos, aprendemos uns com os outros, nos aproximamos de maneira proativa e valorizamos a diversidade, enxergando o valor único de cada pessoa.

Colocando em prática:

1. De maneira proativa, compartilha informações e conhecimentos com o time e clientes.
2. No dia a dia, conecta pessoas, projetos e/ou processos em prol de um objetivo comum.
3. Valoriza a diversidade de pensamentos, perfis e experiências.
4. Está aberto(a) a dar e receber feedbacks a pares, líderes e/ou liderados, incentivando novas atitudes.
5. Enxerga o alinhamento das suas atividades com o propósito da Unimed.



*coopera para*  
**crescer**

*competências*  
**ESSENCIAIS**

<b>1.</b>	<b>2.</b>	<b>3.</b>	<b>4.</b>	<b>5.</b>	<b>6.</b>	<b>7.</b>	<b>8.</b>	<b>9.</b>	<b>10.</b>	<b>11.</b>	
O que é a Essência Unimed	O papel da Essência no dia a dia	Por que usar o conceito sistêmico?	Crença e Propósito: qual a diferença	A importância da adesão aos Projetos Institucionais da Unimed do Brasil	Vínculo comum às iniciativas do Sistema Unimed	Disseminar e implementar a Essência	A Essência na Gestão de Pessoas	Perenidade da Essência	Conclusão	Anexos	

## Busca a excelência

É responsabilidade de cada um de nós encontrar oportunidades e nos aperfeiçoarmos, gerando resultados que contribuam com a sustentabilidade da Unimed.

Temos visão sistêmica e senso crítico, enxergamos possibilidades e propomos soluções, nos adaptamos com facilidade aos novos cenários, somos abertos e inovadores na maneira como procedemos e entregamos, exploramos todo o nosso potencial e focamos na melhoria contínua.

Colocando em prática:

1. Tem habilidade de se adaptar a mudanças, mantendo a qualidade de suas entregas.
2. Determina prioridades e gerencia seu tempo, sem procrastinar.
3. Tem capacidade de analisar o cenário completo para tomada de decisões assertivas.
4. Propõe e busca melhoria contínua para aumento da qualidade e aprimoramento de processos.
5. Busca novos conhecimentos para se manter atualizado(a), conectando-os com suas atividades.



## Encanta o cliente

Todos nós contribuimos para a experiência do cliente. Cuidar e investir no relacionamento com esse público é fundamental para que ele queira cada vez mais estar conosco.

Somos flexíveis, respeitosos e resilientes, direcionamos as energias para nos colocar no lugar do cliente, entregamos valor de uma maneira que o surpreenda positivamente, proporcionando experiências que superem suas expectativas.

Colocando em prática:

1. Comunica-se de maneira clara, transmitindo confiança e transparência.
2. Está atento(a) às demandas dos clientes para uma entrega com excelência.
3. Constrói relacionamentos com respeito e gentileza, sem que haja qualquer distinção.
4. Entrega valor, proporcionando experiências positivas e diferenciadas.
5. Busca alternativas para resolver com agilidade um problema, apresentando soluções eficientes para a questão.



## Gerencia emoções

Nós fazemos da Unimed um ótimo lugar para trabalhar. Administramos as emoções de maneira inteligente e nos tratamos com respeito, confiança e integridade.

Equilibramos razão e emoção, pensamos, sentimos e agimos de forma consciente. Reconhecemos nossas emoções, consideramos o impacto que geramos no outro e não permitimos que os desafios do dia a dia reflitam em nossas atitudes.

Colocando em prática:

1. Pratica a empatia, ou seja, se coloca no lugar da outra pessoa, compreendendo seus sentimentos e emoções.
2. Tem interesse genuíno em compreender o ponto de vista de outra pessoa por meio da escuta ativa.
3. Busca autoconhecimento para entender e gerenciar suas emoções, lidando com os desafios de forma racional.
4. enxerga situações adversas como uma oportunidade de aprendizado e evolução.
5. Em situações de conflito, age em prol de uma solução positiva para as partes envolvidas.

gerencia  
**EMOÇÕES**  
competências  
**ESSENCIAIS**



Índice	<b>1.</b> O que é a Essência Unimed	<b>2.</b> O papel da Essência no dia a dia	<b>3.</b> Por que usar o conceito sistêmico?	<b>4.</b> Crença e Propósito: qual a diferença	<b>5.</b> A importância da adesão aos Projetos Institucionais da Unimed do Brasil	<b>6.</b> Vínculo comum às iniciativas do Sistema Unimed	<b>7.</b> Disseminar e implementar a Essência	<b>8.</b> A Essência na Gestão de Pessoas	<b>9.</b> Perenidade da Essência	<b>10.</b> Conclusão	<b>11.</b> Anexos	25
--------	--	---	---	---	--	---	--	--	-------------------------------------	-------------------------	----------------------	----

---

## Como integrar as Competências aos processos de Gestão de Pessoas

### 1. Recrutamento e seleção

- Utilizar as Competências Essenciais como referência para o perfil de contratação.
- Avaliar candidatos não apenas pelo conhecimento técnico, mas pelo alinhamento aos comportamentos e valores da Unimed.
- Incorporar perguntas situacionais nas entrevistas que revelem atitudes relacionadas à cooperação, empatia e ética.

### 2. Avaliação de desempenho

- Aplicar as Competências como critérios de avaliação comportamental.
- Reconhecer e dar feedbacks com base em atitudes que valorizamos: pessoas que cooperam, inspiram, cuidam, evoluem e encantam.
- Valorizar a coerência entre resultados e conduta, reforçando que como fazemos é tão importante quanto o que entregamos.

### 3. Desenvolvimento e capacitação

- Criar trilhas de desenvolvimento que fortaleçam cada uma das Competências Essenciais.
- Estimular o aprendizado colaborativo e o protagonismo no desenvolvimento pessoal.
- Promover programas de liderança baseados na Essência da marca.

### 4. Reconhecimento e valorização

- Reconhecer publicamente comportamentos que representem as Competências.
- Estimular rituais de celebração que conectem resultados à vivência da Essência.
- Transformar o reconhecimento em reforço simbólico da cultura Unimed.

- 1.** O que é a Essência Unimed
- 2.** O papel da Essência no dia a dia
- 3.** Por que usar o conceito sistêmico?
- 4.** Crença e Propósito: qual a diferença
- 5.** A importância da adesão aos Projetos Institucionais da Unimed do Brasil
- 6.** Vínculo comum às iniciativas do Sistema Unimed
- 7.** Disseminar e implementar a Essência
- 8.** A Essência na Gestão de Pessoas
- 9.** Perenidade da Essência
- 10.** Conclusão
- 11.** Anexos



## 9. Perenidade da Essência

*Estratégias para manter a coerência cultural e o compromisso institucional mesmo em períodos de transição.*

Toda organização passa por transformações: novos desafios, novas estratégias, novas lideranças, mas a Essência é o que nos define, então deve permanecer imutável. Garantir sua continuidade é um dever coletivo para que a cultura e o propósito da Unimed se mantenham vivos e coerentes ao longo do tempo.

<b>1.</b>	<b>2.</b>	<b>3.</b>	<b>4.</b>	<b>5.</b>	<b>6.</b>	<b>7.</b>	<b>8.</b>	<b>9.</b>	<b>10.</b>	<b>11.</b>	
O que é a Essência Unimed	O papel da Essência no dia a dia	Por que usar o conceito sistêmico?	Crença e Propósito: qual a diferença	A importância da adesão aos Projetos Institucionais da Unimed do Brasil	Vínculo comum às iniciativas do Sistema Unimed	Disseminar e implementar a Essência	A Essência na Gestão de Pessoas	Perenidade da Essência	Conclusão	Anexos	

A Essência não pertence a uma gestão, mas à história e à identidade do Sistema Unimed. Ela foi construída a partir do Planejamento Estratégico Sistêmico, aprovada coletivamente e, desde então, é o eixo que alinha todas as nossas decisões, em qualquer tempo ou contexto. Dessa forma, cada nova diretoria assume o compromisso de preservar a Essência como fundamento do Sistema.

Recomendações:

- Incorporar a Essência aos materiais e manuais institucionais.
- Alinhar a Essência aos critérios de certificação, auditoria e compliance.
- Incluir a Essência nos planos de gestão e documentos estratégicos.
- Reafirmá-la em eventos e comunicações institucionais.
- Incluir módulos sobre Crenças, Propósito e Princípios da Unimed em programas de sucessão e governança.
- Promover imersões culturais para dirigentes e gestores.
- Estimular trocas de experiências entre lideranças maduras e novas gerações.



<b>1.</b>	<b>2.</b>	<b>3.</b>	<b>4.</b>	<b>5.</b>	<b>6.</b>	<b>7.</b>	<b>8.</b>	<b>9.</b>	<b>10.</b>	<b>11.</b>	
O que é a Essência Unimed	O papel da Essência no dia a dia	Por que usar o conceito sistêmico?	Crença e Propósito: qual a diferença	A importância da adesão aos Projetos Institucionais da Unimed do Brasil	Vínculo comum às iniciativas do Sistema Unimed	Disseminar e implementar a Essência	A Essência na Gestão de Pessoas	Perenidade da Essência	Conclusão	Anexos	



## 10. Conclusão

*Reafirmando o compromisso coletivo de cuidar da vida e de manter viva a nossa essência cooperativista.*

Ao longo deste guia, vimos que a Essência Unimed conecta todas as nossas decisões, pessoas e histórias. Ela nos lembra quem somos, o que acreditamos e por que existimos: para promover saúde e qualidade de vida por meio do cooperativismo médico e do conhecimento.

Quando cada Unimed vive a Essência no dia a dia, seja ao cuidar de pessoas, inovar em serviços ou desenvolver equipes, ela fortalece não apenas sua atuação local, mas o Sistema como um todo. A força da Unimed está em nossa diversidade e em compartilharmos o mesmo propósito.

Preservar e fortalecer a Essência é também garantir o futuro da Unimed. É assegurar que as próximas gerações de dirigentes, cooperados e colaboradores encontrem no Sistema o mesmo propósito que nos trouxe até aqui e que continuará guiando nossos passos pelos próximos anos.

Que este guia sirva como um convite à vivência, para que cada um de nós, em qualquer papel dentro do Sistema, possa ser expressão dessa Essência, em palavras e ações, em gestos e decisões.

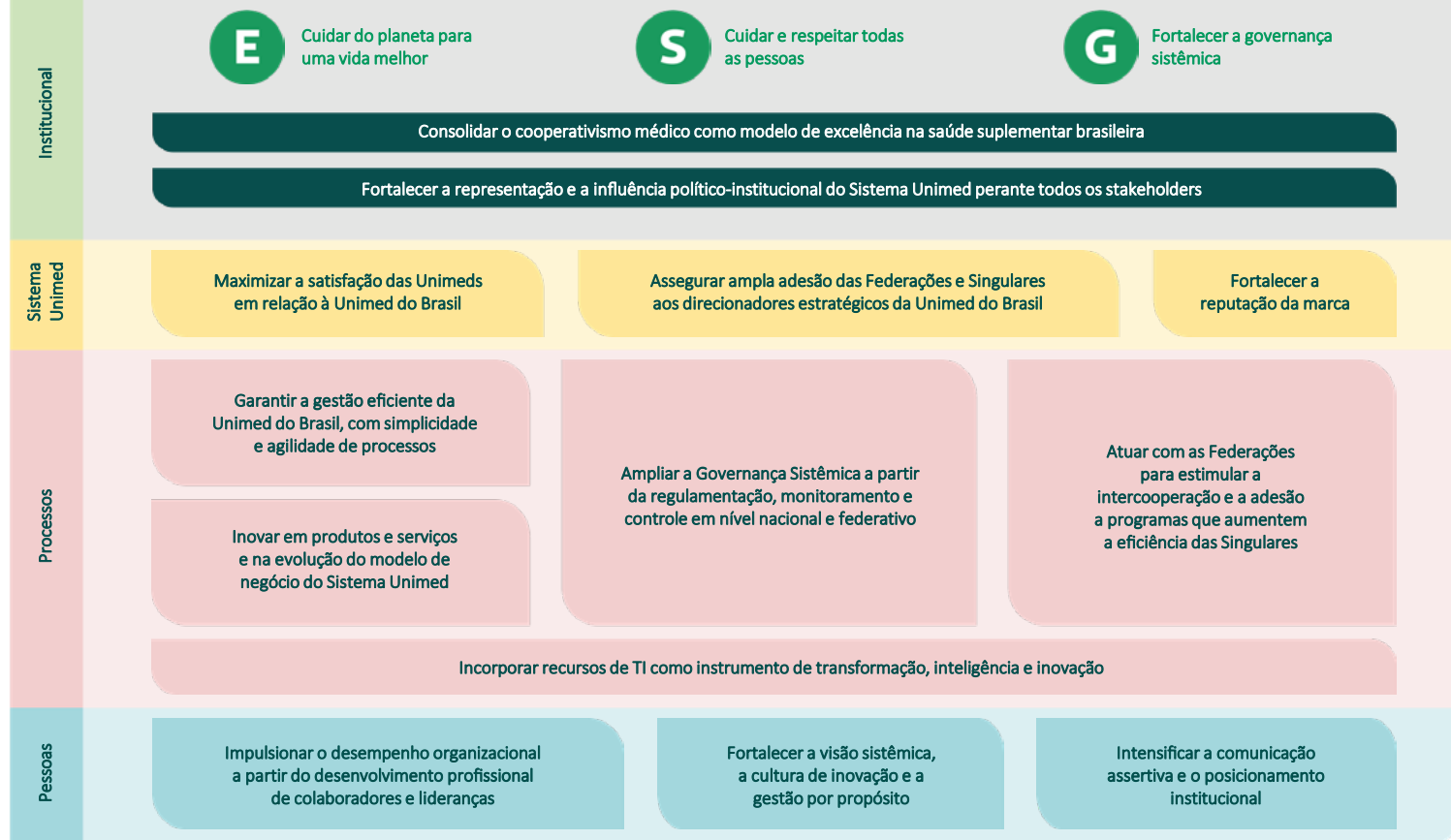
1. O que é a Essência Unimed
2. O papel da Essência no dia a dia
3. Por que usar o conceito sistêmico?
4. Crença e Propósito: qual a diferença
5. A importância da adesão aos Projetos Institucionais da Unimed do Brasil
6. Vínculo comum às iniciativas do Sistema Unimed
7. Disseminar e implementar a Essência
8. A Essência na Gestão de Pessoas
9. Perenidade da Essência
10. Conclusão
11. Anexos

## 11. Anexos



<b>1.</b>	O que é a Essência Unimed	<b>2.</b>	O papel da Essência no dia a dia	<b>3.</b>	Por que usar o conceito sistêmico?	<b>4.</b>	Crença e Propósito: qual a diferença	<b>5.</b>	A importância da adesão aos Projetos Institucionais da Unimed do Brasil	<b>6.</b>	Vínculo comum às iniciativas do Sistema Unimed	<b>7.</b>	Disseminar e implementar a Essência	<b>8.</b>	A Essência na Gestão de Pessoas	<b>9.</b>	Perenidade da Essência	<b>10.</b>	Conclusão	<b>11.</b>	Anexos
-----------	---------------------------	-----------	----------------------------------	-----------	------------------------------------	-----------	--------------------------------------	-----------	---	-----------	--	-----------	-------------------------------------	-----------	---------------------------------	-----------	------------------------	------------	-----------	------------	--------

## Mapa Estratégico Unimed do Brasil





Alameda Santos, 1.827 - 10º andar  
01419-909 - Cerqueira César - São Paulo, SP  
Tel. 11 3265-4000  
[www.unimed.coop.br](http://www.unimed.coop.br)